

# SOFTWARE SIRIO

LE SOLUZIONI PER LA PMI

## La gestione allegati della versione V10 del SoftwareSirio

### A CHI SI RIVOLGE

Alle Piccole e Medie Imprese Italiane che hanno la necessità di gestire qualsiasi formato di file direttamente allegato alle informazioni del sistema informativo aziendale.

### Gestione allegati

#### Quali sono i principali benefici della soluzione

La **gestione allegati** del **SoftwareSirio V10** consente di attivare una importante funzione organizzativa direttamente sui campi attivi che è identificabile tramite un puntino di colore verde posto nell'angolo in alto a sinistra. Con la gestione allegati del SoftwareSirio V10 è possibile allegare documenti, immagini, disegni e qualsiasi estensione di file, così come è possibile generare nuovi documenti, utilizzare modelli aziendali, gestire i diversi livelli di revisione per ogni singolo documento e autorizzare la lettura o la modifica degli allegati a utenti del sistema.

### Le principali caratteristiche

#### Classificazione dei documenti

Una corretta organizzazione dei documenti è alla base di un funzionamento più efficace e veloce dell'azienda. La gestione allegati del SoftwareSirio V10 consente la gestione dei documenti aziendali per tipologia, per business unit aziendale, etc. oltre a governarne la lettura e la creazione per singola funzione aziendale o per gruppo di persone. L'identificazione delle tipologie e le loro caratteristiche è completamente configurabile dall'utente finale. E' possibile inoltre identificare e relazionare a ogni classificazione documentale un percorso di salvataggio/archiviazione, questo per una maggiore facilità nella successiva ricerca e recupero del dato stesso e per una corretta politica di backup management.

The screenshot shows the 'GESTIONE ALLEGATI' window. At the top, there are search parameters for 'Logica su ARTICOLO per codice articolo' with a dropdown menu set to 'ARTICOLO'. Below this is a table with columns 1 through 5. The main area contains several tabs: 'Scelta', 'Classi Include', 'Autorizz', 'Autorizzazione', and 'Aggiornamenti'. The 'Classi Include' tab is active, showing a list of document classes. At the bottom, there is a table with columns: 'Titolo Allegato', 'R', 'Classe', 'Mese App', 'Data App', 'Ora App', 'Utente Aut', 'Data Aut', 'L', 'E'. The table contains several rows of document entries.

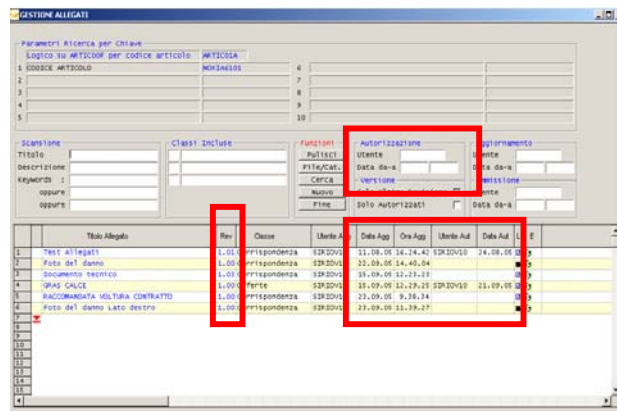
Titolo Allegato	R	Classe	Mese App	Data App	Ora App	Utente Aut	Data Aut	L	E
1 Test allegati	1	Corrispondenza	01/2010	11.09.08	16.14.42	SD10V10	14.08.08		
2 Foto del danno	1	Corrispondenza	01/2010	22.09.05	14.40.04				
3 Documento tecnico	1	Corrispondenza	01/2010	22.09.05	12.29.29				
4 GRAS CALCE	1	Offerte	01/2010	15.09.05	12.29.25	SD10V10	21.09.05		
5 RACCOMANDA VOLTURA CONTRATTO	1	Corrispondenza	01/2010	21.09.05	9.18.14				
6 Foto del danno Letta destra	1	Corrispondenza	01/2010	27.09.08	11.19.27				

# GESTIONE ALLEGATI

Le principali  
caratteristiche

## Revisione documenti multilivello

I documenti allegati ai campi attivi del SoftwareSirio V10 possono essere gestiti per livello di revisione e mantenuti in tutte le versioni rettificate.



Per ogni revisione vengono memorizzate informazioni salienti quali data, ora e utente del documento revisionato.

Per singolo utente è possibile configurare la visualizzazione dei documenti archiviati per il solo ultimo livello di revisione o totale.

## Modelli aziendali

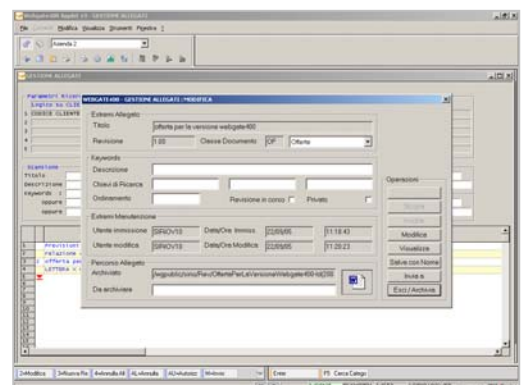
Nella fase di generazione di un nuovo documento all'interno della gestione allegati, è possibile impostare l'utilizzo di un modello aziendale al fine di condurre una corretta politica di immagine e di contenuti verso l'esterno. I modelli aziendali possono inoltre essere abbinati al tipo di classificazione documentale in modo da garantire uniformità di stile. La gestione allegati consente l'utilizzo di tutti gli standard di office, pertanto possono essere impostati modelli .dot per Word, .xlt per excel e .pot per PowerPoint.

## Processo di autorizzazione documenti

I documenti allegati possono essere autorizzati, sia a livello di processo, che a livello di visualizzazione. Questa funzione consente di creare livelli diversi di utenti e autorizzazione alla visualizzazione e/o variazione dei documenti allegati. In fase di assegnazione dei ruoli nell'accesso al SoftwareSirio V10 è pertanto possibile identificare ruoli di autorizzatori e di autorizzati alla visualizzazione/variazione.

## Invio documenti a mezzo posta elettronica

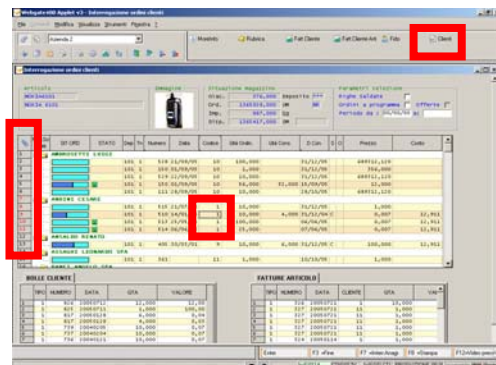
I documenti archiviati possono essere spediti tramite le applicazioni di posta elettronica. L'invio può essere effettuato sia per singolo documento che tramite una apposita funzione che consente l'utilizzo di una lista di spedizione e permette la creazione automatica dei log di spedizione. I log di spedizione vengono archiviati e sono consultabili in qualsiasi momento, creando così uno storico dei documenti spediti.



# GESTIONE ALLEGATI

## Le principali caratteristiche Ricerca documenti

Tutti i documenti allegati ai singoli campi attivi possono essere inoltre ricercati sia tramite un potente strumento di selezione, sia tramite il tasto DX del mouse con la funzione "Verifica allegati" all'interno di una qualsiasi griglia di dati. L'identificazione dei documenti trovati nei campi presenti a video farà apparire una mollettina nell'angolo di sinistra della griglia e colorerà di rosso l'identificativo della griglia stessa, agevolando così l'operatività quotidiana degli utenti.



## Formato Acrobat Reader

La disponibilità di un server Acrobat nell'ambiente SoftwareSirio V10, consente l'automatica trasformazione dei documenti allegati in formato .pdf rendendo il documento non modificabile e facilmente inviabile tramite posta elettronica.

## Prerequisiti

**SoftwareSirio** - dalla release 10.0

**Webgate400** – dalla release 3.0

Per ulteriori informazioni,  
visitate il sito Web

**www.sirio-is.it**

SIRIO informatica e sistemi srl. – Viale Fulvio Testi, 126  
20092 Cinisello Balsamo (MI)  
Tel. +39 02 365835.1 – Fax +39 02 365835.55



Per richiedere una demo  
sulle potenzialità della nuova  
versione **V10** del **SoftwareSirio**  
oppure per individuare il  
**Concessionario o**  
**la sede SIRIO**  
nella Vostra zona,  
inviare una mail all'indirizzo  
**marketing@sirio-is.it**